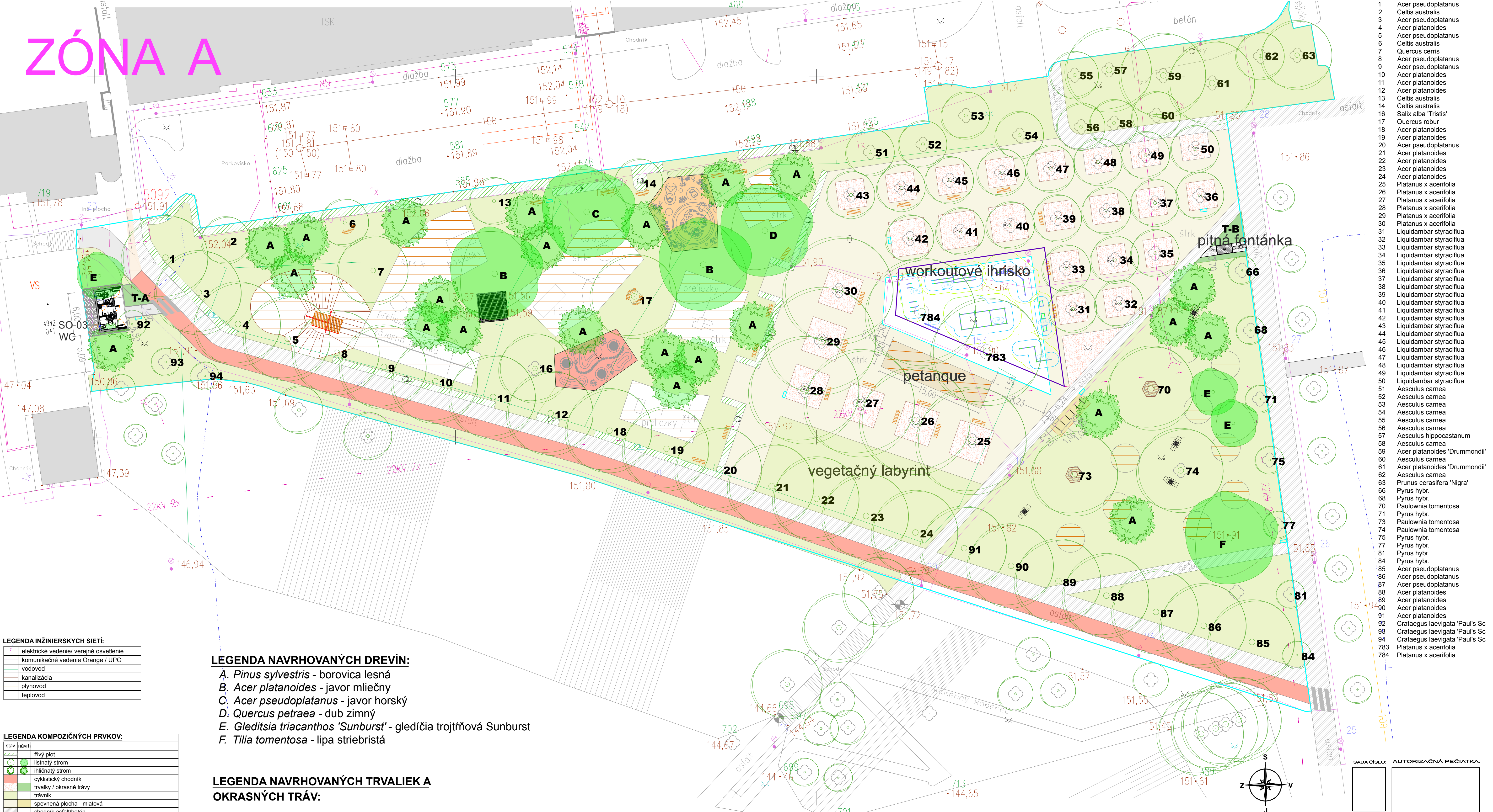


# ZÓNA A



LEGENDA INŽINIERSKÝCH SIETÍ:	
	elektrické vedenie/ verejné osvetlenie
	komunikačné vedenie Orange / UPC
	vodovod
	kanalizácia
	plynovod
	teplovod

LEGENDA KOMPOZIČNÝCH PRVKOV:	
	živý plot
	listnatý strom
	ihličnatý strom
	cyklistický chodník
	trvalky / okrasné trávy
	trávník
	spevnená plocha - mlatová
	chodník asfalt/betón
	štrk
	hranice riešeného územia
	lavička
	pitná fontánka
	odpadkové koše
	stojan na bicykle
	stolová zostava na šach - betónová
	fitness prvky
	popínavé rastliny (južná + severná fasáda WC)
	drevená odrazová plocha pod lanovkou
	drevené plató zakrývajúce revíznu šachtu

## LEGENDA NAVRHOVANÝCH DREVÍN:

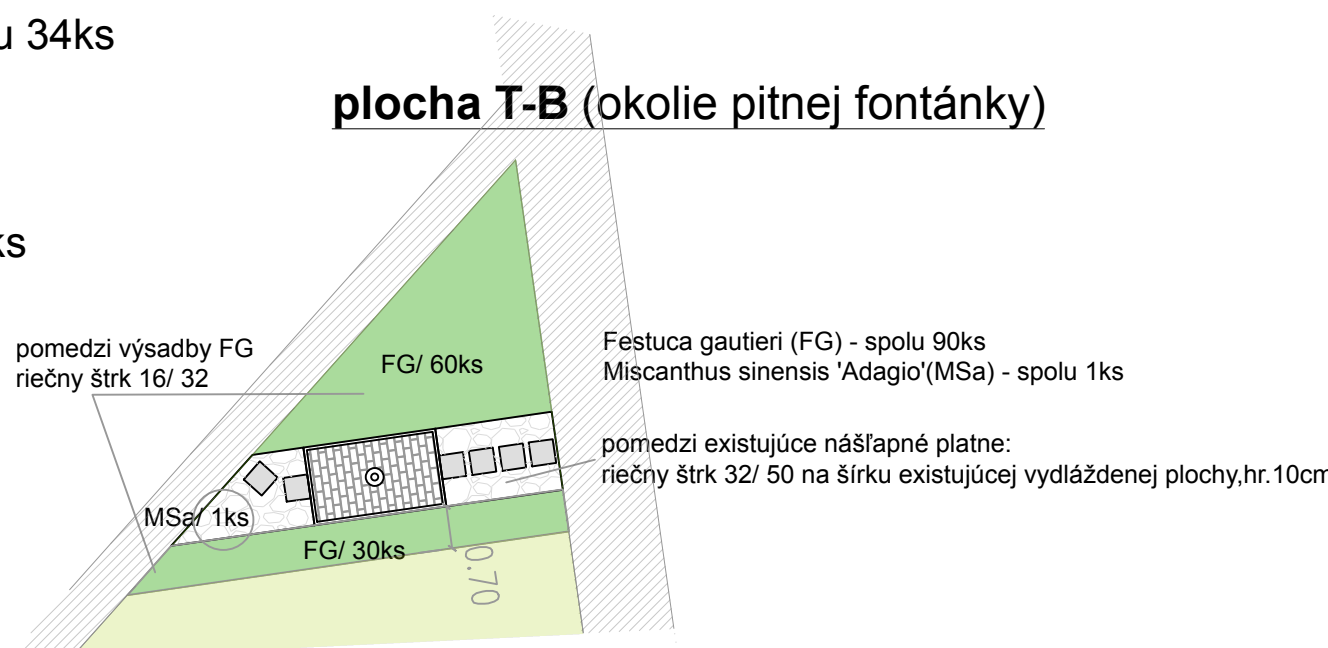
- A. *Pinus sylvestris* - borovica lesná  
B. *Acer platanoides* - javor mliečny  
C. *Acer pseudoplatanus* - javor horský  
D. *Quercus petraea* - dub zimný  
E. *Gleditsia triacanthos* 'Sunburst' - gledíčia trojtrňová Sunburst  
F. *Tilia tomentosa* - lipa striebristá

## LEGENDA NAVRHOVANÝCH TRVALIEK A OKRASNÝCH TRÁV:

**plocha T-A** (vedľa chodníka pri budove WC)  
*Verbena bonariensis* (VB) - 2ks/m<sup>2</sup>, t.j. spolu 17ks  
*Gaura lindheimeri* (GL) - 2ks/m<sup>2</sup>, t.j. spolu 17ks  
*Allium sphaerocephalon* (AS) - 4ks/m<sup>2</sup>, t.j. spolu 34ks  
*Stipa tenuissima* (ST) - 3ks/m<sup>2</sup>, t.j. spolu 25ks

**plocha T-B** (okolie pitnej fontánky)  
*Festuca gautieri* (FG) - 6ks/m<sup>2</sup>, t.j. spolu 90 ks  
*Miscanthus sinensis* 'Adagio' (MS) - 1 ks

## plocha T-B (okolie pitnej fontánky)



**Technické poznámky:**  
- PRED ZAČATÍM VÝKOPOVÝCH PRÁČ JE POTREBNÉ VYTÝČIť VŠETKY PODZEMNÉ SIETE ICH SPRÁVCAMI, PRI ICH KRÍŽOVANÍ A SÚBEHU JE NUTNÉ DODRŽAť NORMU STN 736005  
- Ochranné pásmo vedenia je široké 0,5 m od osi jeho trasy po oboch stranách a prebieha po celej dĺžke jeho trasy. Hĺbka a výška ochranného pásma je 2 m od úrovne zeme, ak ide o podzemné vedenie a v okruhu 2 m, ak ide o nadzemné vedenie.  
- návrh zelene ako aj vegetačných striech spĺňa krajinárske normy:  
STN 83 7010 Ochrana prírody, ošetrovanie, udržiavanie a ochrana stromovej vegetácie  
STN 83 7015 Technológia vegetačných úprav v krajine. Práca s pôdou  
STN 83 7016 Technológia vegetačných úprav v krajine. Rastliny a ich výsadba  
STN 83 7018 Technológia vegetačných úprav v krajine. Technicko-biologické spôsoby stabilizácie terénu. Stabilizácia výsevom, výsadbami, konštrukciami zo živých a neživých materiálov a stavebných prvkov, kombinovanými konštrukciami  
STN 83 7019 Technológia vegetačných úprav v krajine. Rozvojová a udržiavacia starostlivosť o vegetačné plochy

- Acer pseudoplatanus
- Celtis australis
- Acer pseudoplatanus
- Acer platanoides
- Acer pseudoplatanus
- Celtis australis
- Quercus cerris
- Acer pseudoplatanus
- Acer pseudoplatanus
- Acer platanoides
- Acer platanoides
- Acer platanoides
- Celtis australis
- Celtis australis
- Salix alba 'Tristis'
- Quercus robur
- Acer platanoides
- Acer platanoides
- Acer pseudoplatanus
- Acer platanoides
- Acer platanoides
- Acer platanoides
- Platanus x acerifolia
- Platanus x acerifolia
- Platanus x acerifolia
- Platanus x acerifolia
- Liquidambar styraciflua
- Liquidambar styraciflua
- Liquidambar styraciflua
- Liquidambar styraciflua
- Liquidambar styraciflua
- Liquidambar styraciflua
- Liquidambar styraciflua
- Liquidambar styraciflua
- Liquidambar styraciflua
- Liquidambar styraciflua
- Liquidambar styraciflua
- Liquidambar styraciflua
- Aesculus carnea
- Aesculus carnea
- Aesculus carnea
- Aesculus carnea
- Aesculus carnea
- Aesculus carnea
- Aesculus hippocastanum
- Aesculus carnea
- Acer platanoides 'Drummondii'
- Aesculus carnea
- Acer platanoides 'Drummondii'
- Aesculus carnea
- Prunus cerasifera 'Nigra'
- Pyrus hybr.
- Pyrus hybr.
- Paulownia tomentosa
- Pyrus hybr.
- Paulownia tomentosa
- Paulownia tomentosa
- Pyrus hybr.
- Pyrus hybr.
- Pyrus hybr.
- Acer pseudoplatanus
- Acer pseudoplatanus
- Acer pseudoplatanus
- Acer platanoides
- Acer platanoides
- Acer platanoides
- Acer platanoides
- Crataegus laevigata 'Paul's Sc.
- Crataegus laevigata 'Paul's Sc.
- Crataegus laevigata 'Paul's Sc.
- Platanus x acerifolia
- Platanus x acerifolia

Toto architektonické dielo podlieha ochrane v zmysle Autorského zákona č. 185/ 2015 Z.z.. Akékoľvek jeho ďalšie použitie a reprodukovanie je možné iba so súhlasom autora.

VÝŠKOVÝ SYSTÉM : Bpv				
ZODPOVEDNÝ PROJEKTANT	Ing. Ivana Štigová Kučirková, MSc.			
VYPRACOVAL	Ing. Michal Štiga			
KONTROLOVAL	Ing. Ivana Štigová Kučirková, MSc.			
AUTOR PROJEKTU		Ing. Ivana Štigová Kučirková, MSc.	Ing. Ivana Štigová Kučirková, MSc. Krajinná architektúra / landscape architecture Celtna 1294, 918 11 Banská pod Javorinou IČO: 40970531, DIČ: 1073856852	
HLAVNÝ INŽINIER PROJEKTU		Ing. Ivana Štigová Kučirková, MSc.		
STAVEBNÍK		Mesto Trnava, Hlavná č. 1, 917 71 Trnava		
PARCELA	RN C č. 5671/6	STUPEŇ	DRS	
STAVBA	Obnova sídliskového vnútrobloku Agátka v Trnave - zóna A	PROFESIA	KRAJINNÁ ARCHITEKTÚRA	
OBJEKT		FORMÁT	A4 x 8	KA
SO-01 Krajinná architektúra		DÁTUM	07/2020	
		MIERKA	1:250	
VÝKRES	Celkové architektonicko-technické riešenie	ČÍSLO ZÁK.		Č. VÝKR.
		06/06/2018		1.3